

## 服務對象

服務對象為未能居於家中而需要醫療、護理、復康和起居個人照顧服務的長者。

## 申請服務和退出服務

### 1. 申請服務：

#### • 資助宿位

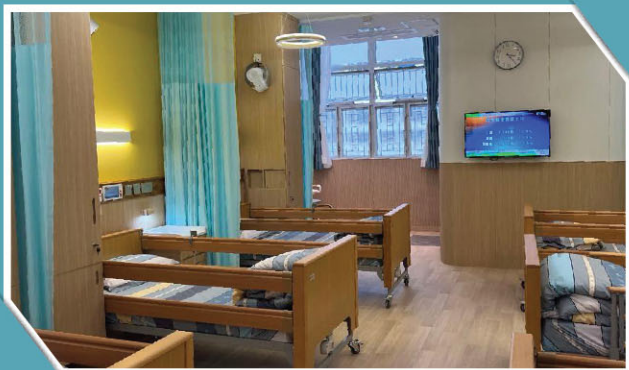
由綜合家庭服務中心、長者地區中心、長者鄰舍中心或醫務社會工作部轉介，再經社會福利署安老服務統一評估管理辦事處評為適合接受有關服務；

#### • 非資助宿位

可直接向本院查詢及申請

#### • 指定暫託宿位

可由醫療社工或個案負責社工轉介



### 2. 退出服務：

決定退出住院服務的院友或其保證人，必須於**30**天前以書面通知本院，負責職員會聯絡和協助辦理退院手續。

## 住宿費用

### 1. 資助宿位收費：

按照社會福利署建議收費，  
每月院費 **\$2,060**

### 2. 非資助宿位收費：

每月院費 **\$7,190 - \$7,490**

### 3. 指定暫託宿位收費：

每日院費 **\$62**  
(資料作參考之用，詳情請向本院查詢)

## 交通



華創駿洋居

Sino Chun Yeung Nursing Home



華創  
駿洋居

SINO  
CHUN YEUNG  
NURSING HOME

## 服務簡介

- ☎ 電話：27890899  
☎ 傳真：27890029  
📍 地址：香港新界火炭駿洋邨駿湖樓一樓101室  
✉ 電郵：scynh@sinochunyeung.com.hk  
🌐 網址：www.sinochunyeung.com.hk



## 簡介

華創駿洋居是社會福利署合約院舍，由政府撥款資助開辦，於**2022**年開展服務。主要為健康欠佳、身體殘疾、認知能力欠佳及在「安老服務統一評估機制」下被評為適合院舍照顧服務的長者，提供**24**小時住院服務。

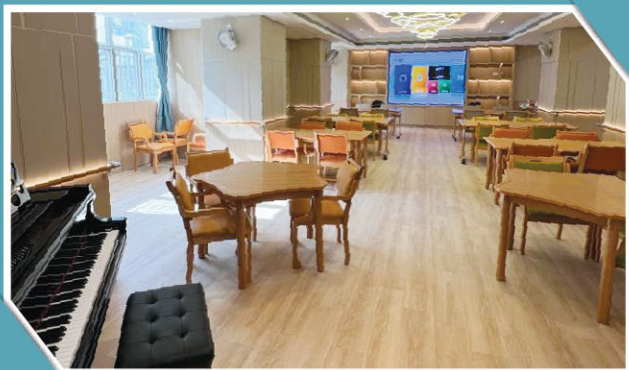
## 服務使命

「善待老人、積福積德；  
優質服務、持續改善。」

## 服務宗旨和目標

### 以人為本

致力提供個人化的專業護理服務，讓服務使用者得到適切的照顧。



## 真誠愛護

以真誠和愛護的服務態度去照顧服務使用者，讓服務使用者感受關愛，以及享有私隱、自主、尊嚴、獨立和自尊的權利。

## 優質服務

以服務使用者福祉為依歸，著重跨專業合作和整合服務，參照國際臨床照護的優質服務模式，致力發展良好的長者護理服務，以及持續改善服務質素。

## 服務範疇和專業服務

提供**24**小時的優質院護服務，包括：

- 生活起居照顧；
- 護理照顧；
- 註冊西醫定期到診；
- 營養師管理餐膳；
- 為院友制定「以人為本」的個人護理計劃；
- 提供復康服務，由物理治療師及職業治療師作專業評估及計劃；
- 提供社會工作服務，如個案評估、輔導、轉介和舉行活動等；
- 晚晴護理及關懷服務；
- 住宿暫託服務，為有需要的社區長者提供臨時而短暫的住宿照顧。

## 本院環境和設備

1. 本院佔地約**1,700**平方米，提供資助宿位**69**個、指定暫託服務宿位**1**個和非資助宿位**30**個；
2. 全院空調和設有Wi-Fi供院友上網之用；
3. 院舍內設有寢室、復康治療室、感官訓練設備、飯廳/多功能室/活動室等供院友使用。

## 入住條件

服務申請人必須符合下列條件，包括：

- 年齡達**65**歲或以上 \*；
  - 透過「安老服務統一評估機制」被評為適合入住院舍照顧服務；
  - 須符合以下最少一項條件，但在兩者中均不需要更深入的護理照顧：
    1. 健康情況穩定，但仍需要定時的**基本醫療和護理照顧**；以及/或
    2. 身體長期殘疾，行動時需要協助(需要/不需要利用步行輔助器或輪椅)，但活動非完全限制於輪椅上；以及
  - 精神狀態適合過群體生活，沒有持續的暴力傾向、自毀/自殘或滋擾行為。
- \* 年齡介乎**60**至**64**歲之間的人士，可基於健康及/或社會因素提出申請，但須證實確有需要接受住宿照顧，並須符合入住條件。